

# Настройка компьютера для работы на электронных торговых площадках и госпорталах

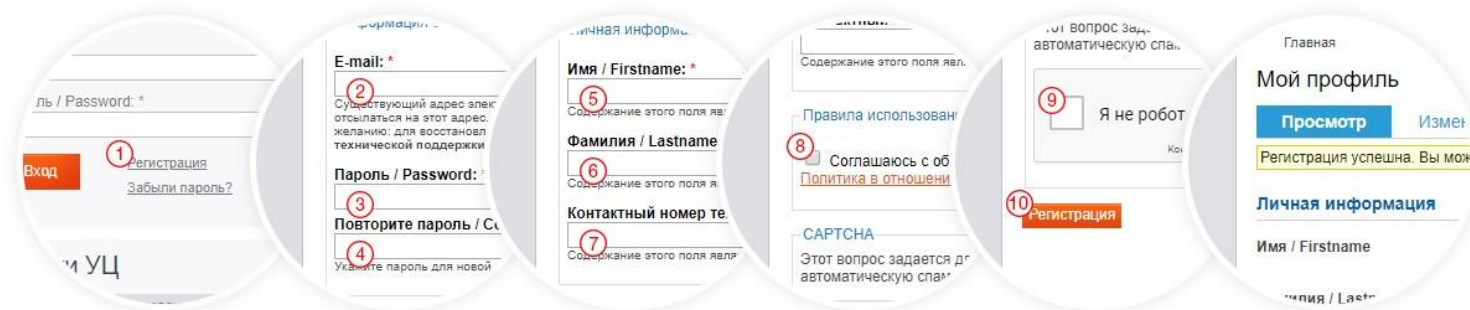
1. Установите [КриптоПро CSP](#) и [КриптоПро ЭЦП browser plug-in](#)
2. Установите [ЭП](#) и постройте [цепочку сертификации](#)
3. Настройте [интернет браузер](#)

# Дополнительные требования к рабочему месту

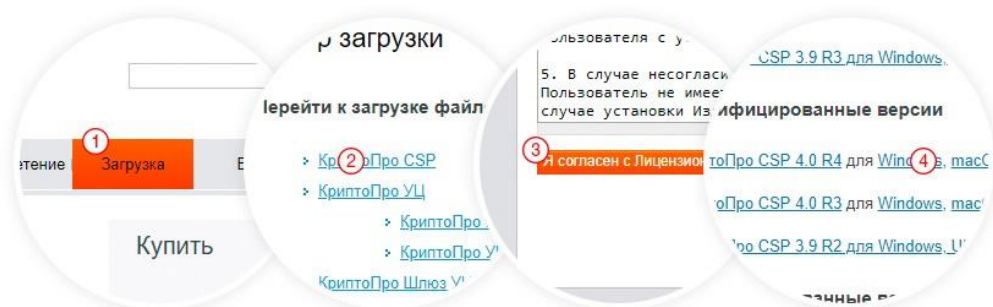
1. Для настройки и дальнейшей работы необходима учетная запись администратора.
2. Компьютер должен быть подключен к сети интернет, а также не должно быть активного VPN соединения, которое может блокировать процесс обмена данными.
3. Антивирусную программу, Брандмауэр Windows и, если есть, другой файервол необходимо отключить, либо настроить в них исключения для java.exe и т.д.
4. Перед установкой КриптоПро CSP выясните, не установлен ли уже криптопровайдер на вашем компьютере, если да, то обязательно удалите его. Учтите, что криптопровайдер может использоваться и другими программами, установленными на данном компьютере. В этом случае доступ к онлайн сервисам лучше настроить на другом компьютере, либо определиться только с одним криптопровайдером, подходящим для всех программ.
5. Используйте Windows 7 и более новые версии операционной системы.
6. Работать рекомендуем через следующие браузеры: Google Chrome, Яндекс.Браузер, Mozilla Firefox, Internet Explorer 11.

## Установка КриптоПро CSP

1. Перейдите на [сайт разработчика](#), в открывшемся окне нажмите кнопку «Регистрация» и заполните поля.



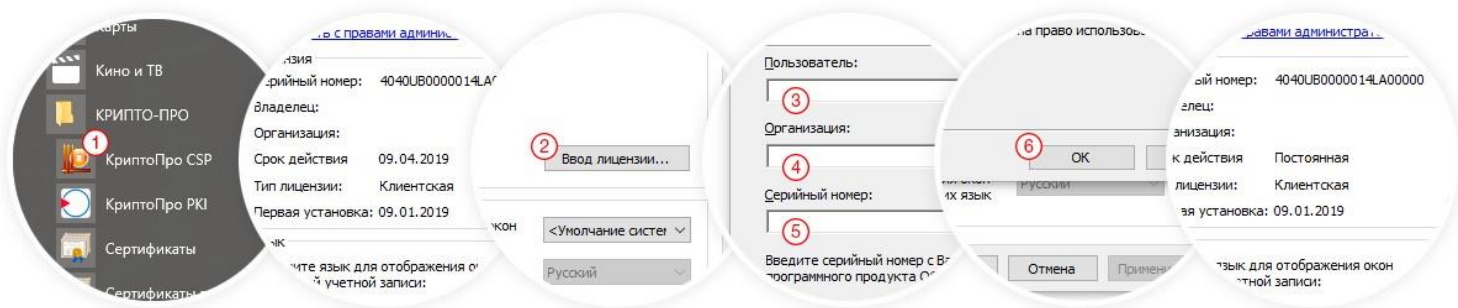
2. Откройте раздел «Загрузки», из списка выберите КриптоПро CSP, нажмите кнопку «Я согласен с лицензионным соглашением» и из раздела «Сертифицированные версии» скачайте КриптоПро CSP 4.0, подходящую для вашей операционной системы.



3. Запустите скаченный файл, поставьте галочку напротив пункта «Установить корневые сертификаты» и установите программу с рекомендованными параметрами, после чего перезагрузите компьютер.

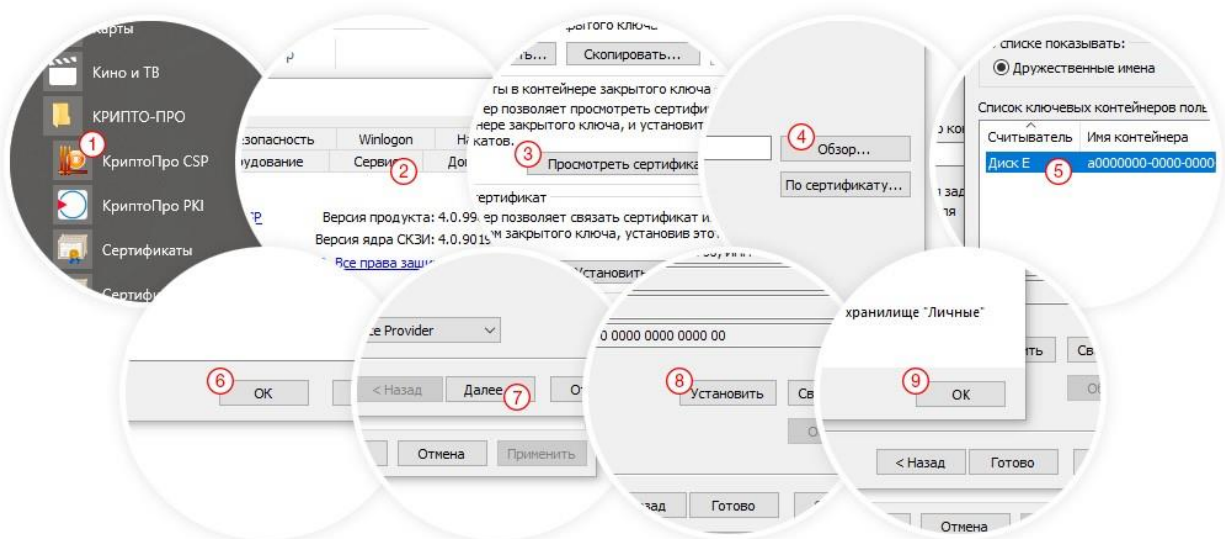


4. Демонстрационный период использования программы КриптоПро CSP составляет 90 дней с момента первой установки. Если лицензионный ключ уже приобретен вами - запустите КриптоПро CSP, во вкладке «Общие» нажмите кнопку «Ввод лицензии», заполните поля и нажмите «ОК». В случае приобретения электронной подписи со встроенной лицензией на программу, этот пункт можно пропустить.



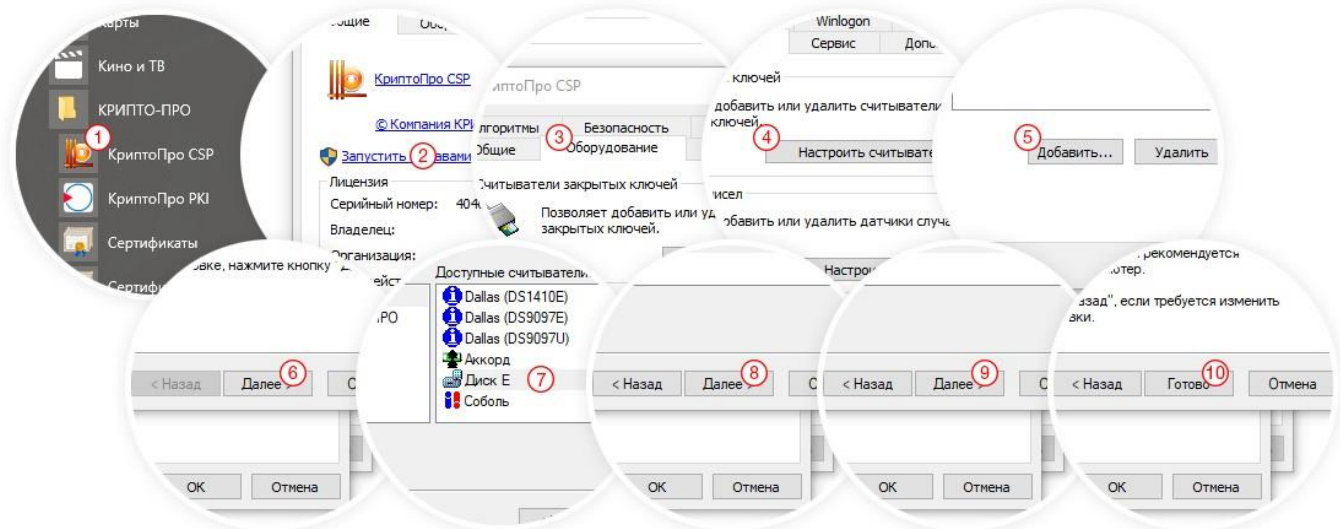
## Настройка электронной подписи

1. Для авторизации по электронной подписи в личном кабинете на госпорталах и электронных торговых площадках сертификат необходимо установить в хранилище «Личные». Для этого запустите КриптоПро CSP, перейдите в раздел «Сервис», нажмите кнопку «Просмотреть сертификаты в контейнере», а затем «Обзор». В открывшемся окне выберите интересующий сертификат, нажмите «Далее» и «Установить».

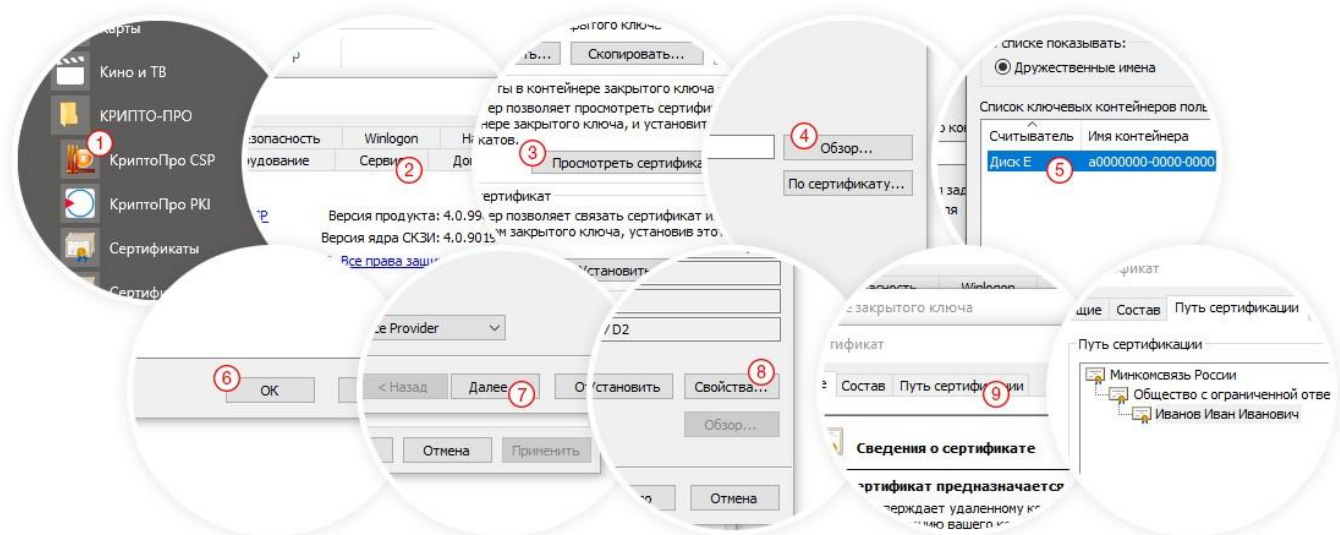


2. В случае, если после нажатия кнопки «Просмотреть сертификаты в контейнере» в открывшемся окне не оказалось вашей электронной подписи, в зависимости от места ее хранения проверьте:

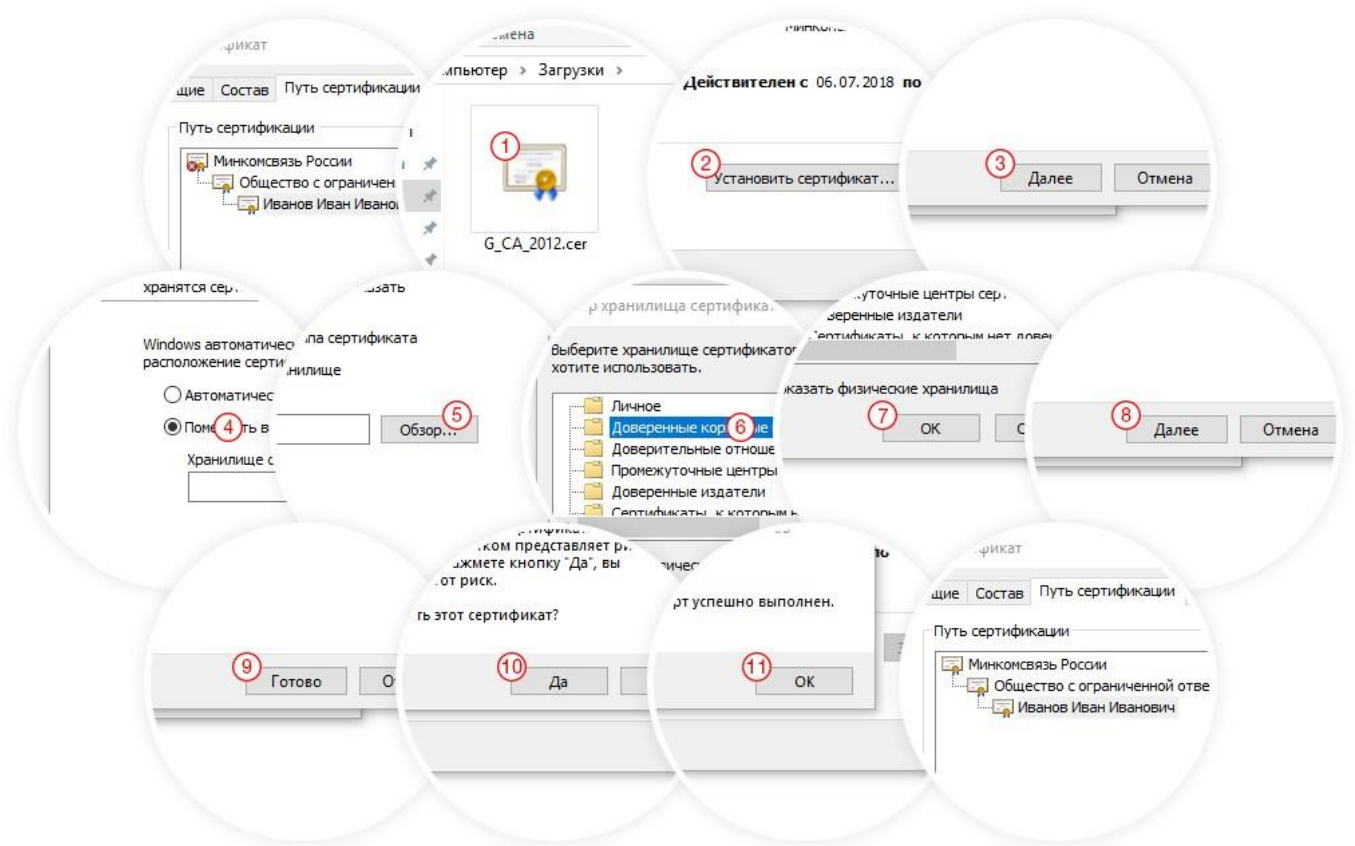
вставлен ли токен в USB порт компьютера и горит ли на его корпусе световой индикатор, если таковой имеется; добавлен ли токен в список считывателей программы КристоПро CSP (для этого запустите КристоПро CSP с правами администратора, в разделе «Оборудование» нажмите кнопку «Настроить считыватели», затем «Добавить», в открывшемся окне выберите ваш носитель, дважды нажмите «Далее» и «Готово»).



3. Электронная подпись, для которой не установлен корневой сертификат, определяется системой как недействительная. Для проверки правильности построения цепочки сертификации запустите КристоПро CSP, перейдите в раздел «Сервис», нажмите кнопку «Просмотреть сертификаты в контейнере», а затем «Обзор». В открывшемся окне выберите интересующий сертификат, нажмите «Далее» и в меню «Свойства» перейдите в раздел «Путь сертификации».

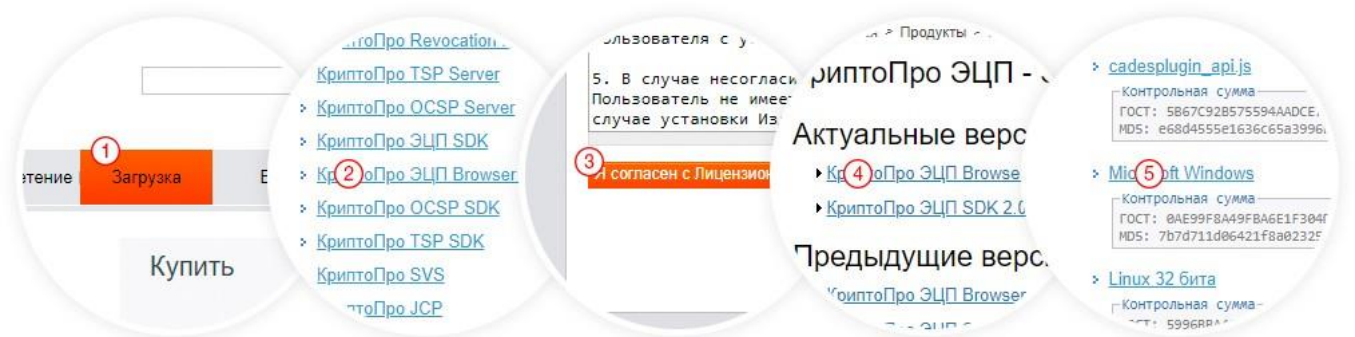


4. Для построения цепочки с сайта удостоверяющего центра скачайте корневой сертификат, откройте его, нажмите «Установить сертификат», не меняя расположения хранилища нажмите «Далее», поставьте галочку на пункте «Поместить все сертификаты в следующее хранилище» и в меню «Обзор» выберите папку «Доверенные корневые центры сертификации», после чего нажмите «ОК», «Далее» и «Готово». В форме «Предупреждение системы безопасности» согласитесь с установкой сертификата.

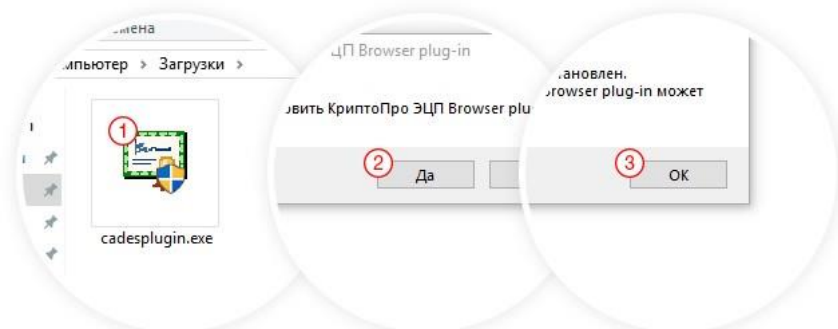


## Установка КриптоПро ЭЦП browser plug-in

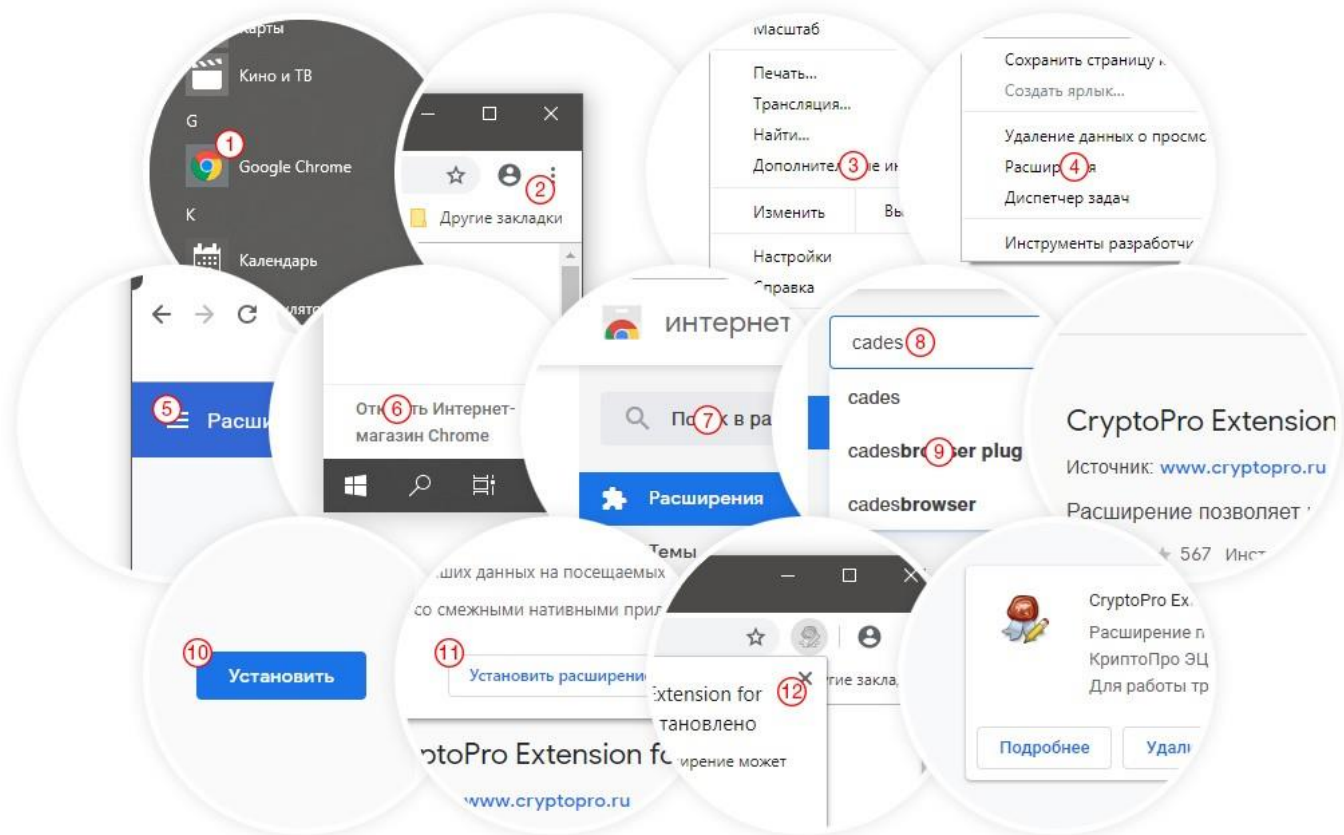
1. КриптоПро ЭЦП browser plug-in необходим для создания и проверки электронной подписи при работе на web-страницах. Чтобы скачать установочный файл - на [сайте разработчика](#) перейдите в раздел «Загрузки», из списка выберите КриптоПро ЭЦП browser plug-in, нажмите кнопку «Я согласен с лицензионным соглашением» и из раздела «Актуальные версии» скачайте КриптоПро ЭЦП Browser plug-in 2.0, подходящий для вашей операционной системы.



2. Запустите скаченный файл, нажмите «Да», затем «ОК».

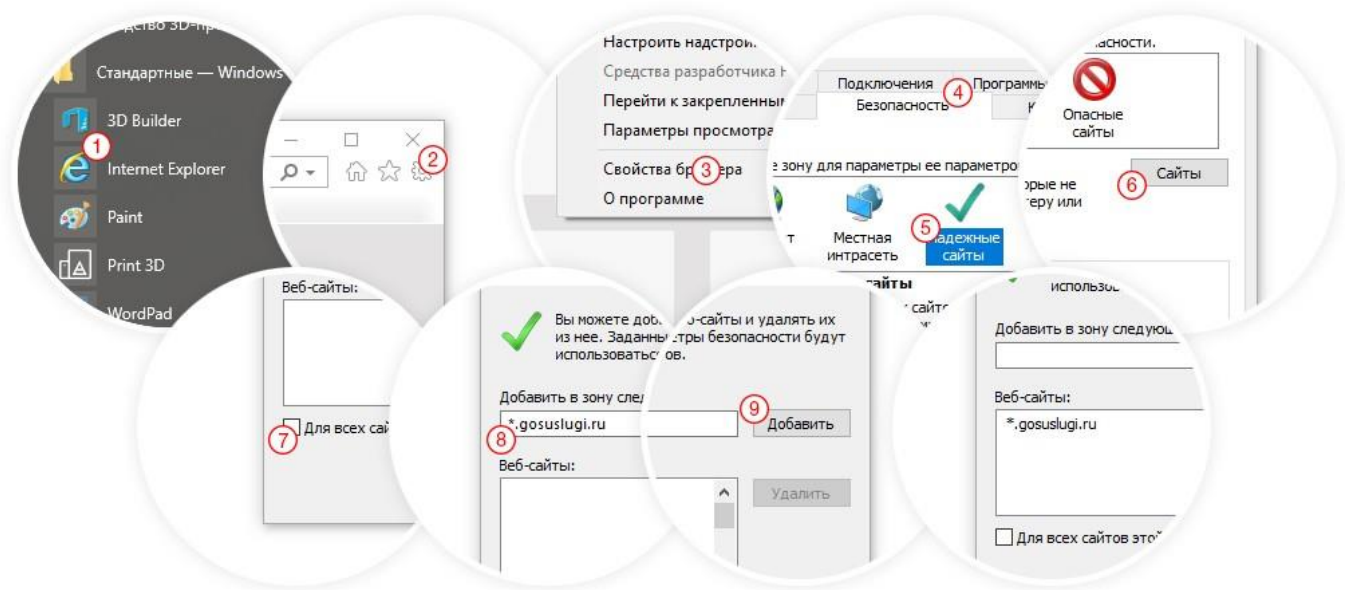


3. Для привязки плагина к интернет браузеру (в качестве примера рассмотрим Google Chrome) установите расширение CryptoPro Extension. Для этого запустите браузер, в меню «Настройки» перейдите в раздел «Дополнительные инструменты» и откройте «Расширения». В настройках расширений запустите «Интернет-магазин Chrome». В поисковой строке напишите слово «cades» и из выпадающего списка выберите «cadesbrowser plug», после чего нажмите кнопки «Установить» напротив расширения CryptoPro Extension for CAdES Browser Plug-in и «Установить расширение» в всплывающем окне. Пользователи браузера Internet Explorer этот пункт могут пропустить.



## Настройка браузера Internet Explorer

1. Запустите Internet Explorer, откройте «Свойства браузера», в разделе «Безопасность» выделите «Надежные сайты» и нажмите кнопку «Сайты». В открывшемся окне снимите галочку с пункта «Для всех сайтов этой зоны требуется проверка серверов», в поле «Добавить в зону следующий узел» пропишите адрес интересующего вас портала в формате \*.gosuslugi.ru (\*.nalog.ru и т.д.), после чего нажмите кнопку «Добавить».



2. Там же, в разделе «Безопасность», нажмите кнопку «Другой» и в параметрах сперва отключите блокировку всплывающих окон, а затем включите все ActiveX, кроме фильтрации и запуска антивирусного ПО для элементов управления.

